

# Nyere anyị aka kwụsị ọjia mfesazu na anaghi egozi n'ahụ na Imē obodo Odida Anyanwụ nke Afrika

Nweta ozi gbasara ọjia  
ibà ọcha n'anya B



Atụmatụ Azụ kpakpando  
nke Montefiore Einstein

# Gini bu oria ibà ocha n'anya B?

Oria ibà ocha n'anya B bu oria ofufe umeji di njo na-egbu egbu



Oria ofufe umeji ana **ahukari** n'uwa

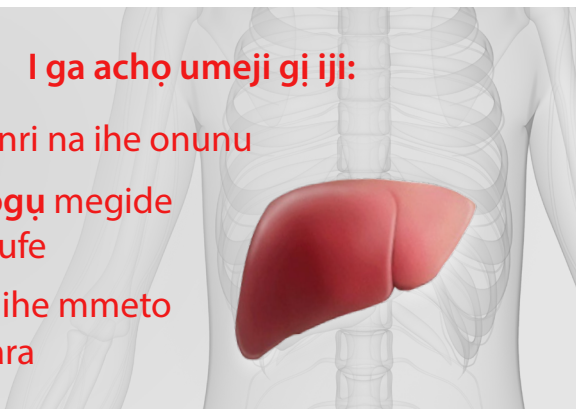


**1 n'ime 10 ndi Afrika muru**  
n'obodo US bu oria ibà ocha n'anya B

Oria ibà ocha n'anya B ABUGHỊ Oria ibà ocha n'anya C màobu Oria obiri n'aja ocha

**I ga achọ umeji gi iji:**

- Hazi nri na ihe onunu
- Luso ogo megide oria ofufe
- Wepu ihe mmeto na obara



**I gaghị adiwu ndu na enweghi umeji na aru oru!**

# Kedu ka Ọrịa ìbà ọ̀cha n'anya B ga esi emetuta gi?

Ọrịa ìbà ọ̀cha n'anya B nwere ike ibute nnukwu nsogbu umeji mgbe oge n'aga

Mmebi umeji  
(Apa ọnya ojọọ)



Kànsa umeji



Apa ọnya na kànsa nwere ike imebi oru umeji

O buru na ibu Ọrịa ìbà ọ̀cha n'anya B, i nweghi ike ileghara ya anya



**2 n'ime 3**

mmadu bu Ọrịa ìbà ọ̀cha n'anya B amaghi na ha bu ya



**~mmadu 1 n'ime 3**

ga amalite enwe nsogbu ọrịa mmebi umeji na ọrịa kànsa umeji ma oburu na enyeghi ya ogwugwo

**#1**

ihe na akpata onwu sitere na ọrịa kànsa n'etiti umunwoke na Afrika

# Ụzọ i NWERE IKE isi bute Ọrịa ìbà ọcha n'anya B

Ọrịa ìbà ọcha n'anya B nwere ike igbasa NAANI site na mmetụta

**ọbara onye bu ọrịa màọbụ mmiri si na ahu**

## Kedu etu Ọrịa ìbà ọcha n'anya B si agbasa?

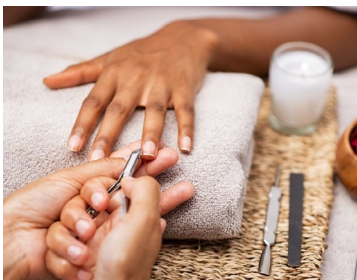
### ▶ Ezinulo gị si na ebe Odida Anyanwụ Afrika na

- Nne gị bu Ọrịa ìbà ọcha n'anya B mgbe amụrụ gị
- Agbaghị gị ọgwụ mgbochi ọrịa mgbe i bu nwatakiri



### ▶ Ekekorita ngwa ihe idi ọcha

(omumatu rezo, ihe nhicha eze, ihe okpu mbò aka gasị dgz)



### ▶ Eji ihe eji eme tatoonụ, ikpokpu ahu, ntutu, nakwa ibi ugwu na ihe omume imụ nwa **nwere nje**

### ▶ Imetụ mmiri ahụ bu nje oge ana-eme mmekehụ

# Ọzọ i na ENWEGHI IKE isi ebute Ọrịa ibà ọcha n'anya B

- ▶ **Imetụ aka,  
imaku, màọbụ  
isusu onu**
- ▶ **Inye nwa ara**
- ▶ **Ikekorita iko  
mmiri na ngwa  
ihe usekwu**
- ▶ **Ikekorita nri,  
mmiri màọbụ  
ikuku**
- ▶ **Izi uzere màọbụ  
ikwa ụkwara  
ebe ndị ọzọ nọ**



**Imata etu Ọrịa ibà ọcha n'anya B si  
agbasa nwere ike inye aka gbochie gi  
na ezinụlọ gi ebute ya**



## Atụmatụ Azụ kpakpando nke Montefiore Einstein

### Akụkọ ngosipụta ihe omumụ: Azụ kpakpando n'elu Osimiri

Otu agadi nwoke gara ije na akụkọ osimiri jupụtara na umụ azụ kpakpando nwere ndị ebilimiri bupụtàrà n'elu ala mmiri.



O gafere otu nwatakiri nwoke onye na atughachi azụ kpakpando ahu n'ime ebilimiri. Agadi nwoke ahu wee kwụsị ma juo ihe nwatakiri nwoke ahu na-eme.

Nwatakiri nwoke ahu kowara na o choro inyere azụ kpakpando ahu aka.

Agadi nwoke ahu zara si na enwere otutu azụ kpakpando no na mmiri iji mee ihe di iche.

Nwatakiri nwoke ahu wee tuturu azụ kpakpando ozo wee si ya, "o ga emere nke a ihe di iche."

**"O buru na anyi ga egbochi nwa amuru oheru ka oghara ibute oria iba ocha n'anya B maobu ka mmadu ghara imalite enwe oria kansa umeji, anyi azoputalara onye ahu uwa."**

# Ozi Mkpọturu



Dr. John Nnaemeka Bosah



Dr. Emmanuel U. Emeasoba



Fatima Omarufilo,  
Onye na egosiri Onye ọrịa ụzọ

Montefiore Medical Center  
111 East 210th Street, Rosenthal 2  
Bronx, NY 10467  
Nọmba ekwentị: 347-899-5446

Kpọturu ndị Atumatụ Azụ kpakpando  
màọbụ kpọturu onye dọkita gị màọbụ  
ebe ahụikē ebeulo maobu ulo ogwu ka  
emee nyocha.

Lekota ahụikē gị ma nye aka  
chekwa imē obodo gị.

# Kedu ihe m ga eme gbasara Ọrịa ìbà òcha n'anya B?

## Were ọ̀nọ̀dụ ma kwụ̀ọ̀rọ onye dọ̀kita gị

### O buru na I maghị ma ibu Ọrịa ìbà òcha n'anya B...



#### Mee nyocha ahu

Eme nyocha ọbara di mfe nwere ike igosi ma ibu Ọrịa ìbà òcha n'anya B

### O buru na **IBUGH** Ọrịa ìbà òcha n'anya B...



#### Gbaa ọgwụ mgbochi

O di mma ma di ire

### O buru na **IBU** Ọrịa ìbà òcha n'anya B...



#### Gwa onye dọ̀kita gị ma ọgwụgwọ o di mkpa nakwa nleruanyā maka ọrịa kànsa umeji

Enwere ike ijikwawu Ọrịa ìbà òcha n'anya B ma oburu na amalitere ọgwụgwọ n'oge

## Nye aka chekwa imēobodo gị

- Gbaa ndị ọzọ ume ka ha mee nyocha ahu
- Mụta ma kèsaa ozi ziri ezi banyere Ọrịa ìbà òcha n'anya B iji nye aka gbochie ya igbasaa

**Maka ozi ndị ọzọ gaa na HEPB.COM**

Enwetara gị site na nrukọ oru



Montefiore



Albert Einstein College of Medicine



GILEAD